

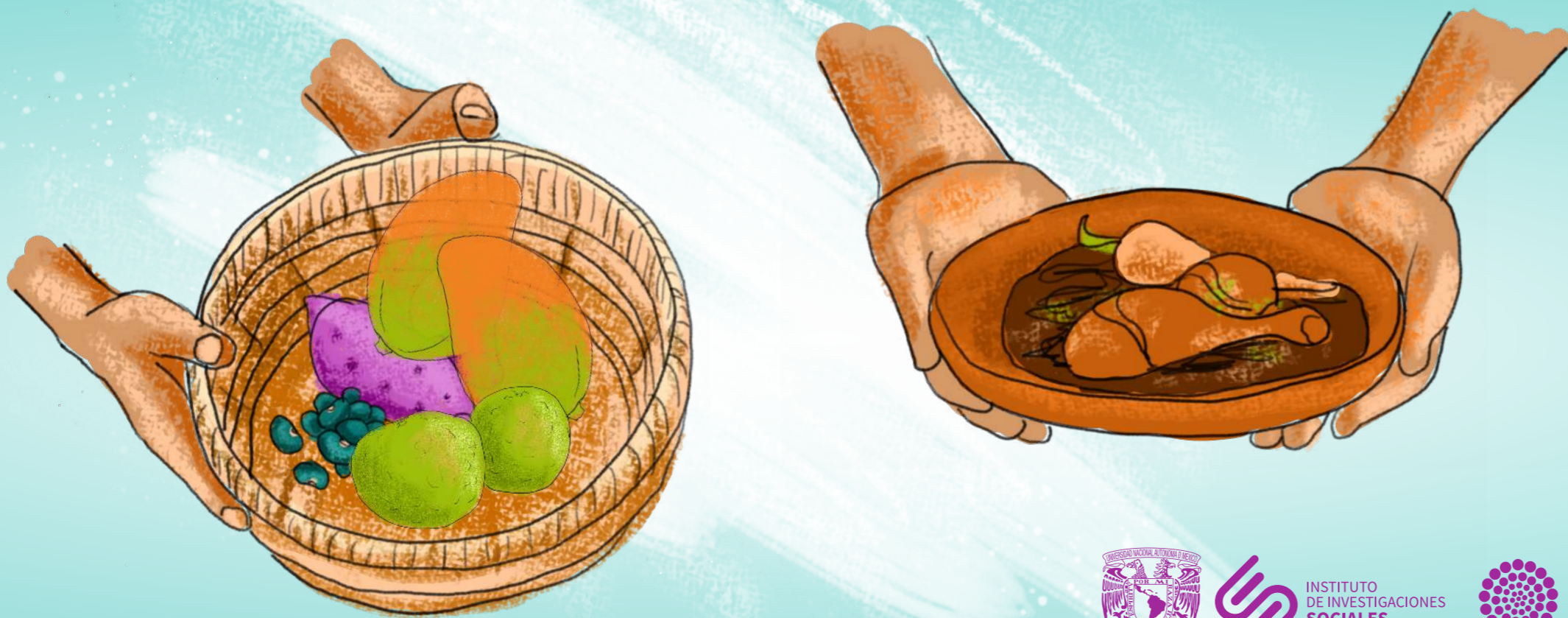
KEK KOLIK

TI' YA'ABKACH MEJEN KAAJO'OB TIN NOJ
LU'UMIL MEJIKOE', LAYLI' U YÚUCHUL PAAK'ALE',
WÁA TÚUN TI' JAANABIL WÁA TÚUN TI' KOMBIL.
YAAN KÚUCHILO'OB JE'EX ICHKOLE', TÁANKABE',
KA'ANCHE'O'OB YÉETEL PÁARSELAS TU'UX
KUPA'AK'LAJA BA'AX TI'MA'ALOB TI' JAANABIL
SUUKA'AN TI' U KUXAL MÁAK WAAY BAANDAE'

BA'AX KEK PAK'IK



LE BA'AX KUPA'AK'ALO' YEETE
LE KU JAANTA'ALO'



BUL JA'ABE' LE LA'TSILO'OB KU PA'KO'OB
BA'A JAANABILO', KUKANÁANKO'OB CHE'
KUYICHANKILO'OBO'O,
KUYA'ABKUNSKO'OB NEEK' TI' PAK'BILO'
KUBÉEY TAK U JAANKO'OB BA'AX U
PAK'MO'OB, BEEY XAN U K'EXKO'OB
YÉETEL U BESINO'OB YÉETEL U JEE
BA'ALO'OB WÁA TI' U KONKO'OB ICH E
KAAJO'



INSTITUTO
DE INVESTIGACIONES
SOCIALES

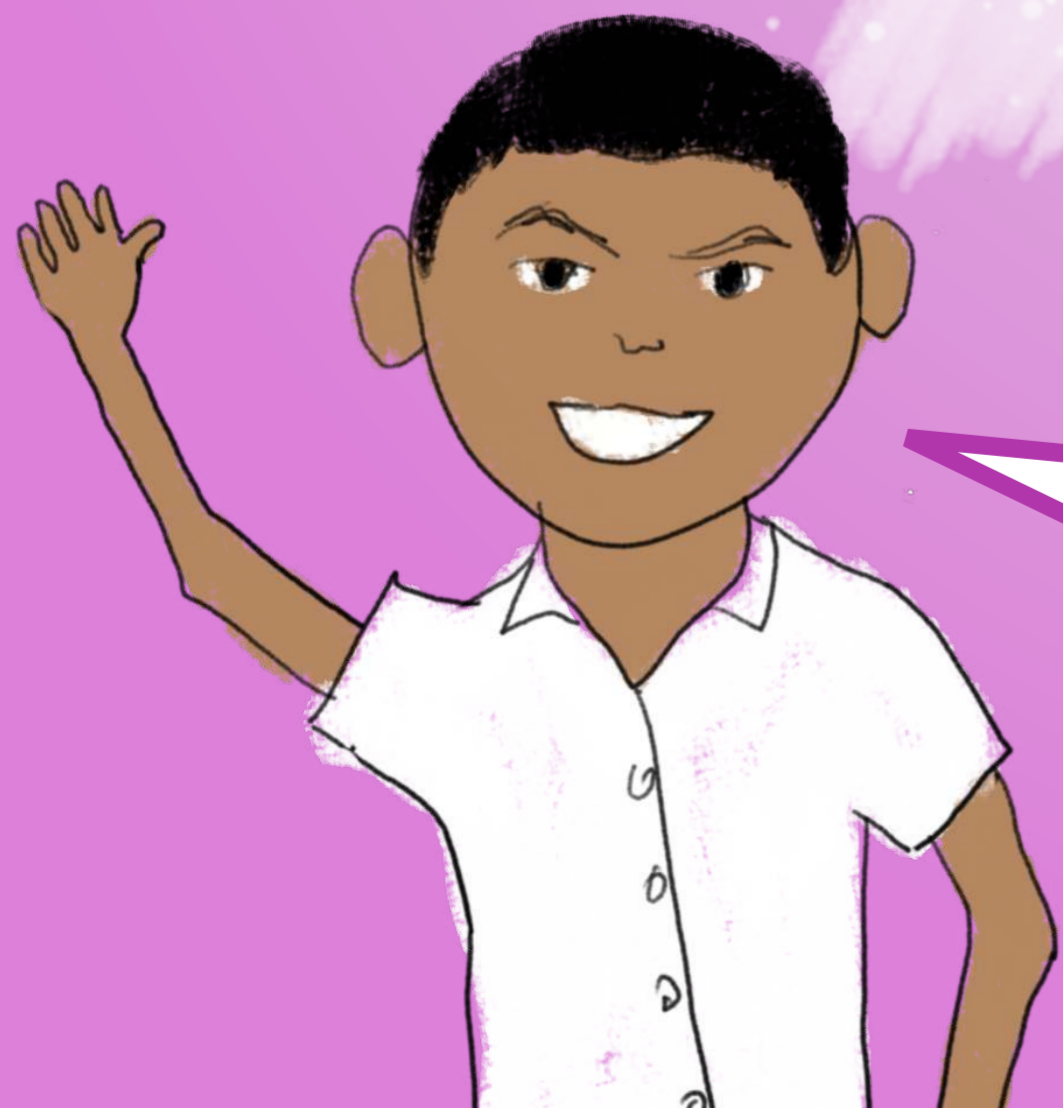


CONAHCYT

U JAANTA'AL
BA'ALO'OB
KONLANBIL YÉETEL
U ŁOOBIL TI' A
WIINKILAL

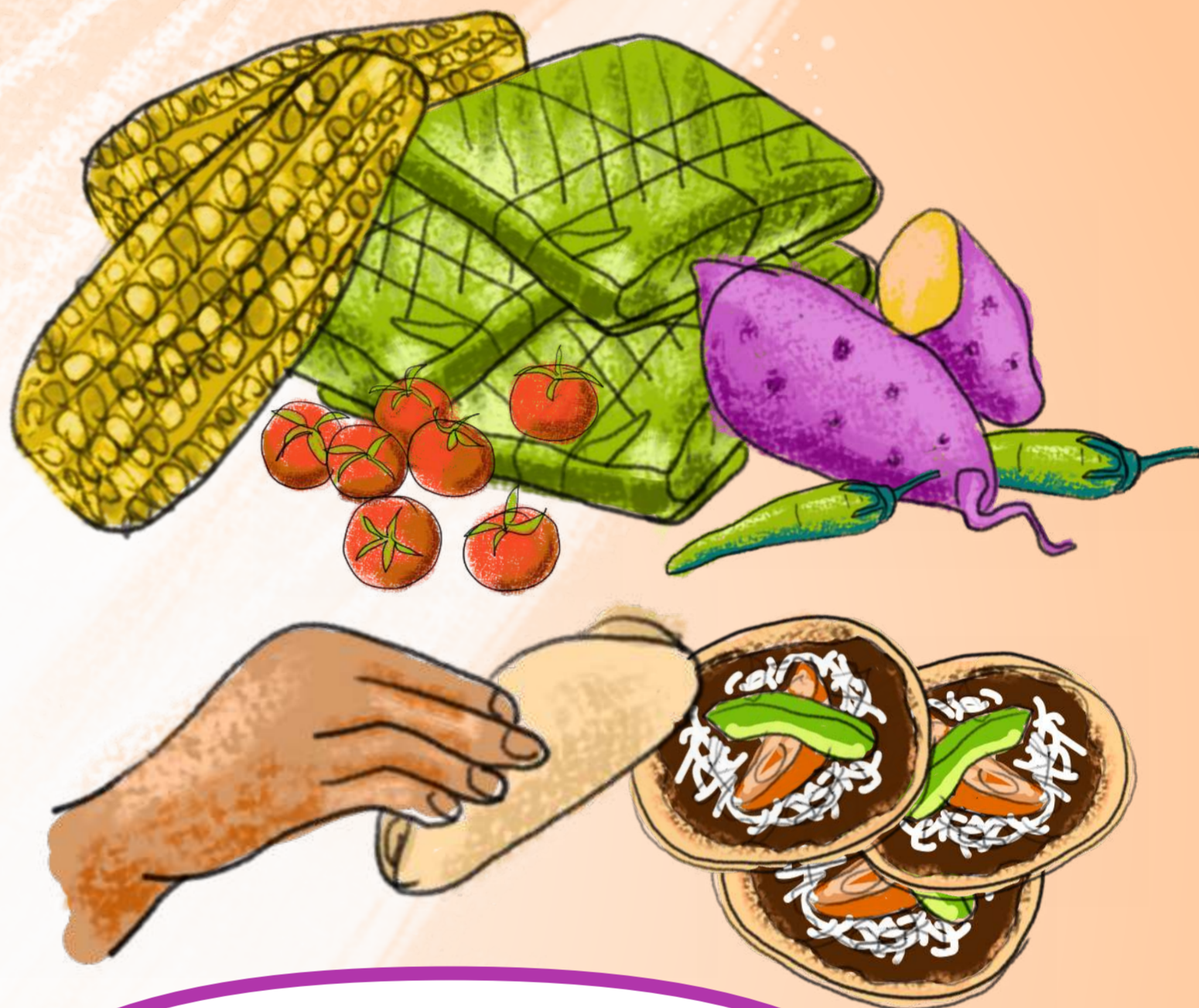


TS'U' YÚUCHTAL JO'OP' U K'UJSA'AL
JAANALO'OB DÉE KONBIL TE' MEJEN
KAAJO'OBO', YÉETEL UK'ULO'OB KAL
CH'UJUKTAK, KUK'OJA'ANKUNSIK MÁAK
TUMEEN SÁANASAMA U JAANTA'AL,
SÁANSAMAL U YU'UK'UL. WAY TU NOJ
KAAJIL MEEJIKOE' YA'AB CH'UJUK K'I'IK'
(DIABETES) TI' MEJEN PAALAL.



IN JAANKO'ON LE
BA'AX KINPAK'KO'ONO'
JUMP'ÉE MOODO IN
KANÁANKO'ON IN
TOOJ ÓOLALO'ON

ÚUCHBEN JAANAL
U MA'ALOB JAANAL
MÁAK



SUUKA'ANILE' U ÚUCHBEN
JAANALIL LE KAAJO'OBO' YÉETEL
BA'AXO'OB KUPA'AK'A ICH U
KAAJIL WÁA ICH ICHKOL, YÉETEL
SORALOO'OB KUMEETA'AL



INSTITUTO
DE INVESTIGACIONES
SOCIALES



CONAHCYT

U TSIKBALILO'OB K'ÓOBEN YÉETEL JAANALO'OB



TI' YA'AB MEJEN KAAJO'OBÉ'
KU K'INBENSA'A U XIIMBAL
FINADOS, TE' K'IINO'OBO' KU
MEETA'AL LE JAANALO'OB KI'
U YU'UBKO'OB TUYORAIL
KUXA'ANO'OBO'.
TU MEJEN KAAJIL
YUKATAANE' KUMEETA'AL
TÁAMALI' TI' U BISO'OB TI' BIIX

UTI'AL TUUKUL YÉETEL T'OXBIL

TSIKBÁAT YÉETEL A ÉET ÓOLAL (ÁAMIGOS),
A KA'ANSAJO'OB YÉETEL A LA'TSILO'OB ¿BA'AX
JAANALILO'OB KUPA'AK'AL TA KAAJAL?
¿KUJAANTA'ALAÁA BA'AX KU PA'AK'A ICH A
KAAJAL? ¿BA'AX JAANALILO'OB KU MEETA'AL TI'
K'IINK'AABA'O'OB WÁA TI' CHA'ANO'OB?
¿A TUKILKE' MA'ALOBÁA LE BA'AX KU
JAANTA'ALO'O WÁA LE KUMA'ANAL CHÉEN TI'
TYENDASO'?



D.R. © 2024. UNAM  Instituto de Investigaciones Sociales

Ts'íibt utia'al biilankiltej le xooko'obo' jela'an: difusion.iis@unam.mx

Bix a ts'i'it'ik uk'aaba' le meeyaja: **García Magdaleno, P., Cabrera, E., Aranda, V., & Pool Balam, L. (2024).**

Kek kolik ba'ax kek pak'ik [Infografía]. Universidad Nacional Autónoma de México, Instituto de Investigaciones Sociales; Consejo Nacional de Humanidades, Ciencias y Tecnologías.

U meeyaj: **Pavel Alonso García Magdaleno**

Diseño le chan ju'una': **Ehécatl Cabrera**

Yéet u táak meeyaj, u sut t'aan: **Vianca Aranda y Lorena Pool Balam, Colectiva Chak Tuun**

Yéet u tsolxikik: **Elena Lazos Chavero**

Le tsikbala' Uayma yéetel Tinum u taalo'ob



INSTITUTO
DE INVESTIGACIONES
SOCIALES



CONACYT

